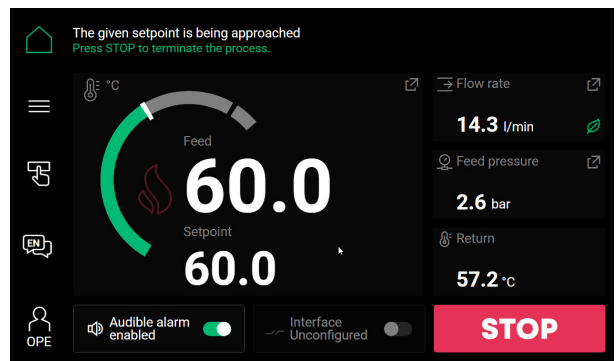


IRIS Regelungssystem



Modularer Aufbau

- Schnittstellen und Optionen können flexibel erweitert werden
- Der Regler erkennt neue Komponenten selbständig
- One-Click Software-Updates per USB-Stick

Einfache Bedienung

- 7-Zoll Touchscreen mit interaktiver Benutzerführung
- Ergonomisches Arbeiten dank klappbarem Display
- Vordefinierte Actions für alle gängigen Abläufe wie: Formentleerung, Schichtende, Notkühlung
- Sprachen: EN, DE, FR, IT, ES, NL, CZ, PT, HU, PL, SV, HBS, JA, TR, ZH, RO (weitere durch zukünftige Software-Updates)

Kontinuierliche Prozessüberwachung

- Benutzerkonzept mit drei Benutzerebenen und Passwortschutz
- Fehlermeldungen mit Handlungsempfehlungen
- Grenzwertüberwachung
- Automatische Einstellung der Pumpendrehrichtung
- Automatische Füllstandsüberwachung – Trockenlaufschutz
- Überwachung der Prozessgrößen: Temperatur, Druck, Durchfluss

Massgeschneiderte Funktionen

- Frei programmierbare zeitaufgelöste Rezepte
- Physikalische Einheiten und Datumsformat frei wählbar
- Flexible Timer-Funktionalität
- Export des Verlaufs von Fehler- und Prozessgrößen
- Export und Import der Reglerkonfiguration

Energieeffizient

- Bedarfsgerechte Pumpenleistung durch einen vollständig in die Steuerlogik integrierten Frequenzumrichter
- Drei Pumpenregelungsmodi (Auto/Eco, Durchfluss-Vorgabe, direkte Leistungsvorgabe)
- Systemoptimierte Regelung mit energiesparender Schaltlogik

Intelligente Schnittstellen

- OPC UA: Euromap 82.1 Standard
- IO1: RS-232/485, CL 20 mA, CAN
- IO2: Profibus, Profinet, EtherNet/IP
- IO3: Analog (0-10 V, 0/4-20 mA), digital (0/24 V Eingänge, 0/230 V Relaisausgänge), externer Temperaturfühler

Technische Daten

Human-Machine Interface (HMI)

Touchscreen	7-Zoll Display mit modernster PCAP-Touch-Technologie
Display	IPS-Panel mit speziell erhöhter Leuchtkraft (1000cd/m ²), Auflösung 1024x600
Schutzglas	Mattiert, um Reflexionen zu verhindern, Optical Bonding mit Display, um volle Leuchtkraft zu erhalten
Stossfestigkeitsklasse	IK06 (IEC 62262) – Schlagenergie von 1J
Schutzart	IP54 (EN 60529) – gegen Staub und allseitiges Spritzwasser
Akustischer Alarm	Lautstärke max. 110 dB bei 3,2 kHz
Verbindung	Proprietäres Multifunktionskabel

Reglermodule

Schutzart	IP20 (EN 60529) – Berührungsschutz
Speisung und Steuerspannung	24 V DC
Verbindung	Flachbandkabel für proprietären Datenbus, Speisung und Reset-Line
Elektromagnetische Verträglichkeit	Klassifiziert als Klasse A, Gruppe 1 und geprüft unter Beachtung von EN 61326-1, EN 6100-6-2 und -6-4, EN 55011 (55011:2016 + A1:2017 + A11:202 + A2:2021)
Typentests	Durchgeführt gemäss EN 61010-1 und -2-201

MP-888

Regler

Aufbau

- Kompakter Regler mit vordefinierten Maschinensettings (nach Gerätetyp)
- PID-Regelung mit 2-Punkt Kühlung umschaltbar auf PID-Kühlung

Bedienung und Anzeige

- Einfache Bedienung über Tastenkombinationen
- Übersichtliche Darstellung von Betriebsart, Soll-Isttemperatur und Durchfluss
- Physikalische Einheiten wählbar

Funktionen und Sicherheit

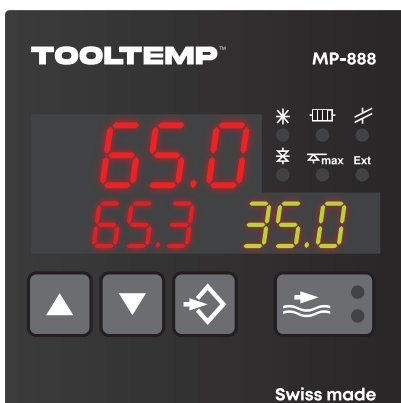
- Visuelle Fehlermeldungen
- Grenzwertüberwachung bei zu grosser Temperaturabweichung von Soll- und Istwert
- Durchflussüberwachung

Schnittstellen

- Analog: Eingang 0-10 V, (0)4-20 mA
Ausgang 0-10 V

Technische Daten

- Steuerspannung: 230 V
- Sprachen: numerische Parameter



MP-988

Regler

Aufbau

- Kompakter Regler mit vordefinierten Maschinensettings (nach Gerätetyp)
- PID-Regelung mit 2-Punkt Kühlung umschaltbar auf PID-Kühlung

Bedienung und Anzeige

- Einfache Bedienung über Tastenkombinationen
- Übersichtliche Darstellung von Betriebsart, Soll-Isttemperatur und Durchfluss
- Anzeige von bis zu drei Messpunkten
- Physikalische Einheiten wählbar

Funktionen und Sicherheit

- Visuelle Fehlermeldungen
- Grenzwertüberwachung bei zu grosser Temperaturabweichung von Soll- und Istwert
- Durchflussüberwachung
- Regelung wahlweise: auf Tanktemperatur, auf Rücklauf-temperatur oder auf Werkzeugtemperatur
- Rampenregelung: 25 Temperaturpunkte, 8 Kurven

Schnittstellen

- Analog: 0-10 V, (0)4-20 mA, MP-988
- RS-485, RS-232, Current Loop, CAN, MP-988
- Profibus, MP-988 Ausführung Profibus
- Profinet

Technische Daten

- Steuerspannung: 230 V
- Sprachen: numerische Parameter

